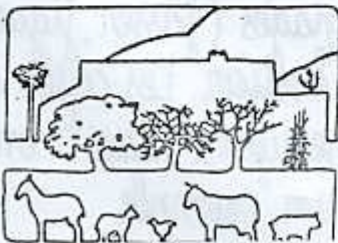
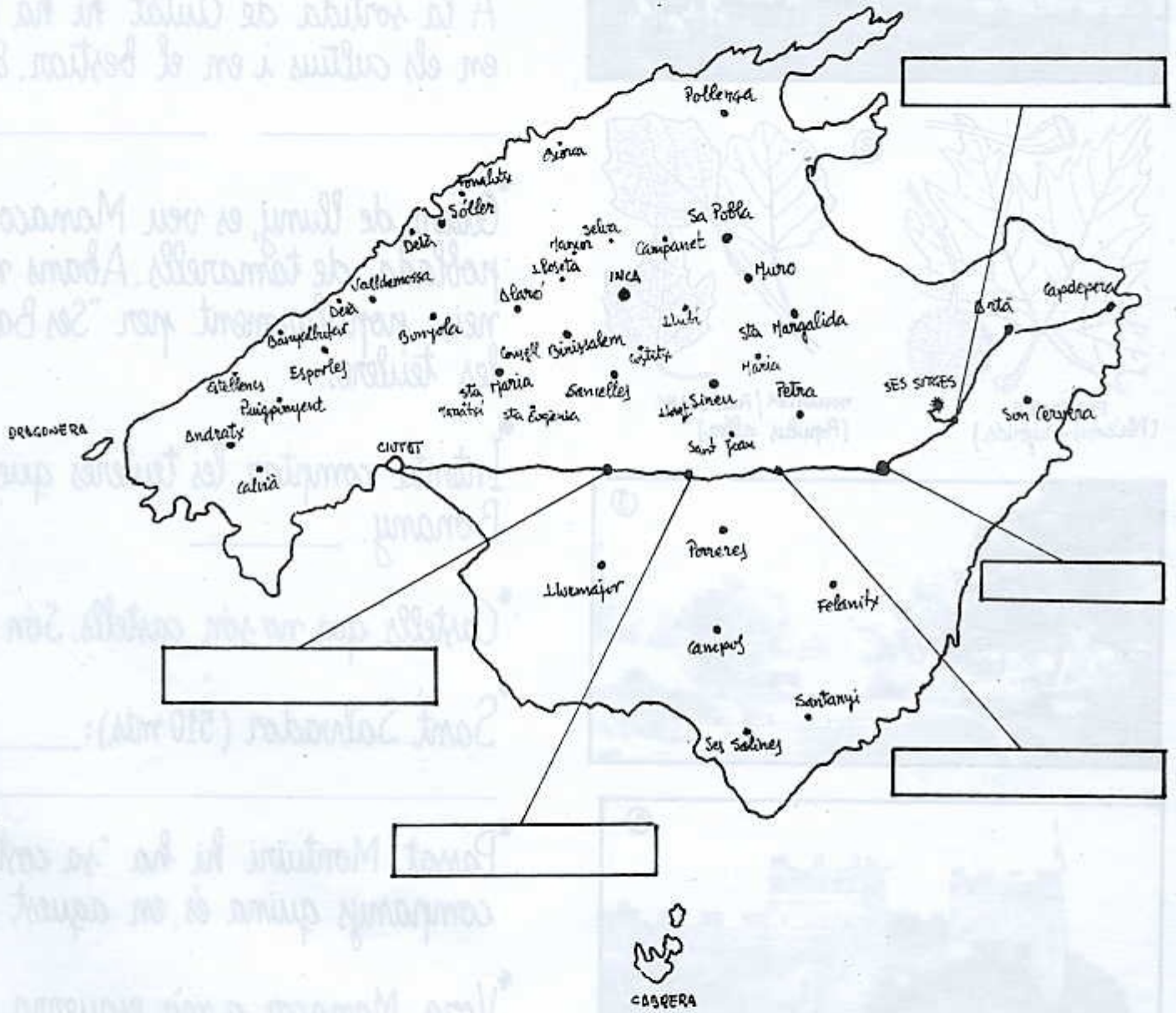


DE PASSADA



Ses Sitges



Relaciona imatges i text. Inter el mapa. Contesta les preguntes.

* Fixa't en els arbres de la carretera

* A la sortida de Ciutat hi ha els horts i en els cultius i en el bestiar. Escriu



PLATANER
(*Platanus x hybrida*)



MOSQUITER / POLL BLANC
(*Populus alba*)

* Quan, de lluny, es veu Manacor, a la poblada de tamarrells. Abans n'hi havia molts i se'n veix popularment per "Ses Basses". I les teuleres.

* Intenta comptar les teuleres que hi ha a Bonany. _____

* Castells que no són castells. Són _____

* Sant Salvador (510 mts): _____

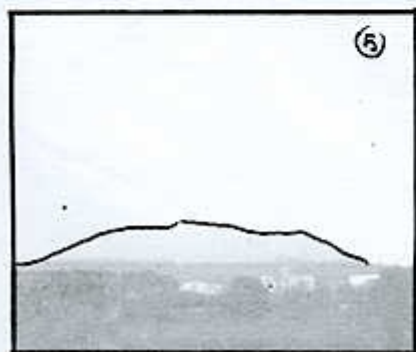
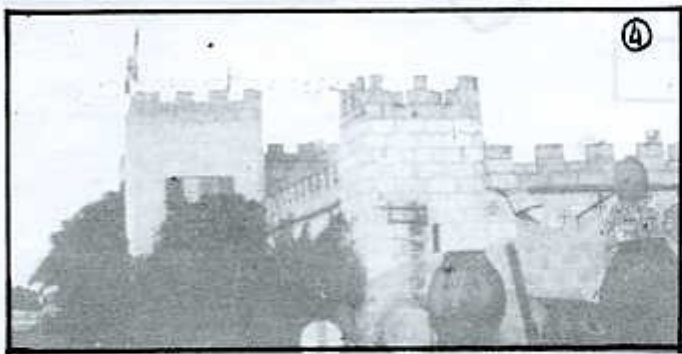


* Passat Montuiri hi ha "sa costa de companys quina és, en aquest cas, la costa de companys".

* Vora Manacor, a mà esquerra, fotografat des de l'altre costat.

* Puig de Randa, la muntanya de Randa.

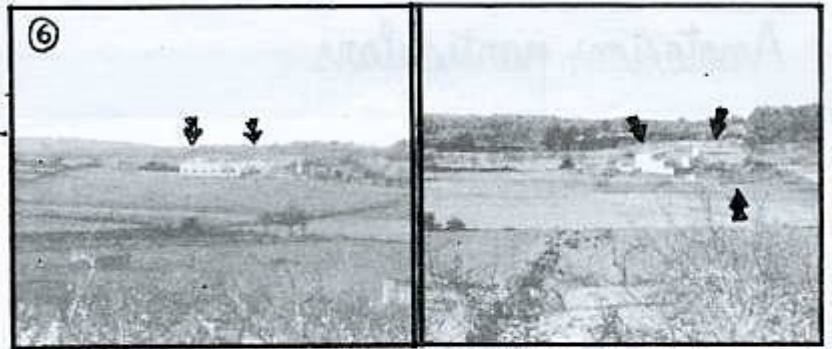
* Les cases de pages (fasser, figueres de milia i el bestiar). Les cases de porcellana feta pels senyors. Fixa't entre Mitja i Sant Joan, veuràs un exemple.



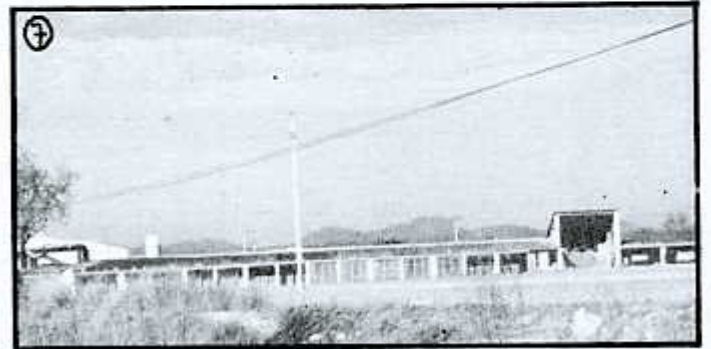
nta situar les imatges en
s que s'exposen.

la. Comenta diferències.

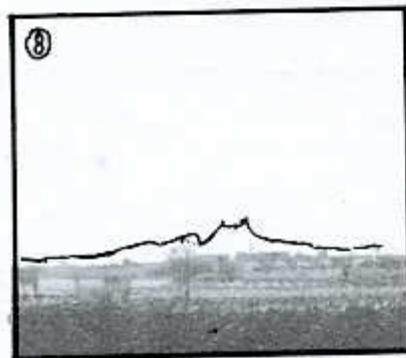
orts del Pla de Sant Jordi. Fixa't
el nom dels animals que vegis.



mà dreta es veu una "bassa"
havia tantes que la zona es co-
d'elles en treiem la terra per a



ra als voltants de Vilafranca de



sa grava". Discuteix amb els teus
l'acció de l'home sobre la natura.

rafia n: 10. Comenta-la.

Ramon Llull. Parla'n.

moro...) solen albergar una fa-
essió normalment disposen d'es
ntuiri i Vilafranca, a mà dre-



Anotacions particulars.

